

37歳、輝く季節が始まる！

# MUSE

otona

2021年9月28日  
otona MUSE WEBサイトOPEN！  
<https://otonamuse.jp>

オトナミューズ  
公式WEBサイト媒体資料  
(2021年10月～12月)

(株)宝島社 広告局



オトナミューズ編集部が本誌の世界観そのままにWEBもディレクション！誌面と連動した特集はもちろん、本誌だけでは紹介しきれないミューズ界隈のリアルトレンドや面白ネタ、モデルの素顔や撮影の裏側、毎日更新のSNAPなど、オトナミューズ編集部だからこそお伝えできるオリジナルコンテンツもたっぷりお届けします！

## WEBオリジナルコンテンツ（例）

- ・ 業界人の私服を毎日更新！ 365日スナップ
- ・ ジーニーさんのやさしすぎる星占い
- ・ おしゃれ番長編集Tの今月の散財
- ・ ミューズ世代のリアル婚活事情
- ・ 新米編集Oのおやつ買い出し日記
- ・ プロが選ぶ、大人のためのヘアギア
- ・ スタイリスト木津明子の子ども食堂日記
- ・ 撮影現場で話題の偏愛韓国ドラマ

などなど、WEBオリジナルの記事も充実させていきます。



お待たせしました。  
otona MUSEのWEBサイト、オープンです。

女性ファッション誌のウェブサイトのデザインってどうしても似通ってしまうので、立ち上げで意識したのは、他媒体との差別化と、どうやってオトナミューズらしさを出していくかという点です。できる範囲の中で「世界観」を作り上げたかったので、ランダムに変化するカラフルな色使いだったり、文字がくるくると動いたり、何度でも訪れたいくなるような楽しさを意識した作りを心がけました。

まだスタートを切ったばかりで、コンテンツもそう多くはないのですが、今後は連載や動画、EC、読者の皆さんとの交流など、積極的に展開していきたいと考えています。是非ご期待ください。

otona MUSE編集長  
渡辺 佳代子



## 1. お洒落でカラフル！

本誌同様、お洒落なWEBサイトデザイン！  
背景のカラーはクリックするたびに5色に変化する  
仕様で飽きさせません。



## 2. ネットショッピングと相性◎

欲しいものはすぐにも買いたい！MUSE読者たち。  
すぐにポチれるように、写真の右側にECサイトに遷移できる  
商品購入ボタンを設置可能。ECサイトにリンクできます。



## 3. PR記事は大型バナーで誘導

トップページの目立つ縦型のPICK UPバナーから  
PR記事にリンク！



## 4. SNSや動画にも対応

MUSE読者が一番使うSNS、インスタグラムとも  
連動。フィードの投稿やインスタライブ (IGTV)  
もWEB記事に埋め込みが可能！



# otonaMUSE.jpを彩るタレント・モデル、著名人



梨花



佐田真由美



小泉里子



浅見れいな



エリーローズ



鈴木えみ



大屋夏南



吉川ひなの



竹下玲奈



岩堀せり



比留川游



黒田エイミ



矢野未希子



クリス・ウェブ佳子



ヨンア



山田優



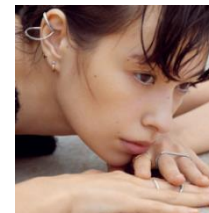
長谷川京子



松島花



加治ひとみ



太田莉菜



LiLy(作家)



和田明日香  
(料理家)

# otonaMUSE.jpを創るスタイリスト、ヘアメイク



風間ゆみえ



白幡啓



百々千晴



安西こずえ



金子綾



辻直子



佐々木敬子



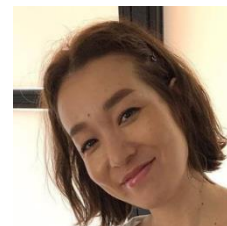
加藤かすみ



古田千晶



木津明子



新居由梨



NIMU

## ヘアメイクアップアーティスト・美容家



河北裕介



イガリシノブ



神崎恵



早坂香須子



SHUCO



NAGISA



菊地美香子



小田切ヒロ



岡田知子

# 広告メニュー

# 本誌タイアップ+WEB転載プラン

otona MUSE本誌とのセットプランです。  
本誌制作のタイアップ広告を『otonaMUSE.jp』版としてリデザインします。

## ＜本誌+WEB転載＞



- 制作方法 : CMS/本誌タイアップ素材リデザイン
- 記事公開日 : 本誌発売日
- 掲載期間 : 1か月間
- アーカイブ : なし
- 想定PV数 : 15,000PV
- 外部リンク : 可
- 報告項目 : 月間PV数
- 申込締切 : 本誌タイアップ申込時
- 備考・注意事項 :

※PR表記は必須となります

※想定PVはオーガニックPVと外部誘導を含みます

※外部誘導（運用広告）は弊社お任せとなります

（ご指定がある場合は追加料金が発生する場合があります）

※PV数の加算も追加料金にて可能です

※料金はgross、代理店マージンは20%想定です。20%以上の場合はご相談ください

※リターゲティングタグ、計測タグの埋め込みをご希望の場合は都度ご相談ください

## ＜料金＞

**本誌実施料金 + G 130万円～**

※本誌の実施内容と合わせてお見積りいたします

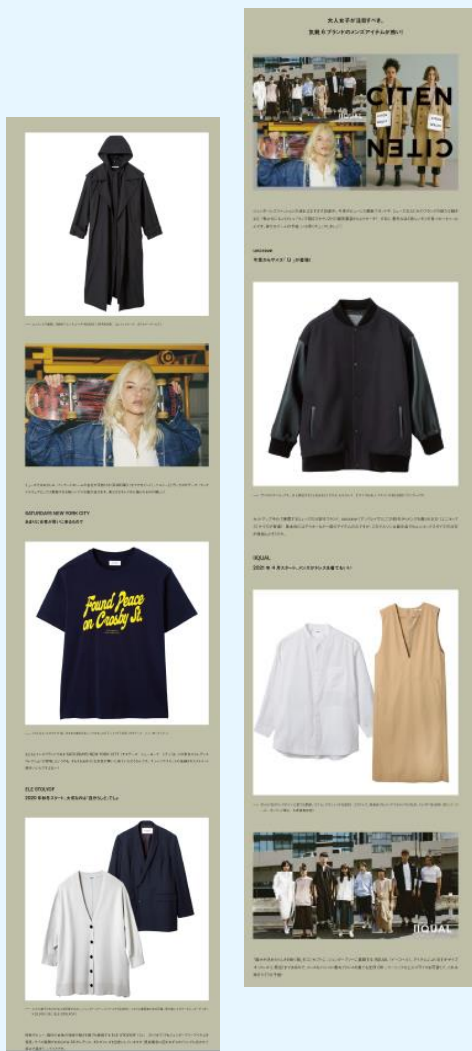




# WEBタイアップ 素材支給プラン

クライアント様からの支給画像とリリースにて、  
WEBタイアップ広告記事を制作するミニмумプランです。

【参考イメージ】



- 制作方法 : CMS/素材支給 (撮影/取材なし)
- 写真点数 : 最大8点
- 記事公開日 : 平日/ご希望日時
- 掲載期間 : 1か月間
- アーカイブ : あり
- 想定PV数 : 15,000PV
- 外部リンク : 可
- 報告項目 : 月間PV数
- 申込締切 : 掲載希望日1か月前
- オリエン : なし (外部制作)
- 備考・注意事項 : PICKUPバナーには掲載されません。

※PR表記は必須となります

※PVはオーガニックPVと外部誘導を含みます

※外部誘導 (運用広告) は弊社お任せとなります

(ご指定がある場合は追加料金が発生する場合があります)

※PV数の加算も追加料金にて可能です

※料金はグロス、代理店マージンは20%想定です。20%以上の場合はご相談ください

※リターゲティングタグ、計測タグの埋め込みをご希望の場合は都度ご相談ください

<料金>

**G150万円**

# WEBタイアップ 物撮りプラン

WEBタイアップ広告記事を、物撮り撮影にて制作するプランです。

【参考イメージ】



- 制作方法 : CMS/物カット撮影あり
- 写真点数 : 4～8点想定
- 記事公開日 : 平日/ご希望日時
- 掲載期間 : 1か月間
- アーカイブ : あり
- 想定PV数 : 15,000PV
- 外部リンク : 可
- 報告項目 : 月間PV数
- 申込締切 : 掲載希望日1.5か月前
- オリエン : あり
- 備考・注意事項 :

※PR表記は必須となります

※保証PVはオーガニックPVと外部誘導を含みます

※外部誘導（運用広告）は弊社お任せとなります

（ご指定がある場合は追加料金が発生する場合があります）

※PV数の加算も追加料金にて可能です

※料金はグロス、代理店マージンは20%想定です。20%以上の場合はご相談ください

※リターゲティングタグ、計測タグの埋め込みをご希望の場合は都度ご相談ください

<料金> **G225万円**

二次使用 **+G37.5万円~/1か月**

二次使用範囲：クライアント様公式WEB/SNSで使用可能。

※1か月以上のご希望はご相談ください。

# WEBタイアップ モデル起用プラン

WEBタイアップ広告記事を『otona MUSE』本誌で活躍中の  
人気モデルを起用して制作するプランです。

【参考イメージ】



- 制作方法 : CMS/モデル・物カット撮影あり
- 写真点数 : モデル最大3カット+物最大3カット
- 記事公開日 : 平日/ご希望日時
- 掲載期間 : 1か月間
- アーカイブ : なし
- 保証PV数 : 15,000PV
- 外部リンク : 可
- 報告項目 : 月間PV数
- 申込締切 : 掲載希望日2か月前
- オリエン : あり
- 備考・注意事項 :

※PR表記は必須となります

※PVはオーガニックPVと外部誘導を含みます

※外部誘導（運用広告）は弊社お任せとなります

（ご指定がある場合は追加料金が発生する場合があります）

※PV数の加算も追加料金にて可能です

※料金はグロス、代理店マージンは20%想定です。20%以上の場合はご相談ください

※リターゲティングタグ、計測タグの埋め込みをご希望の場合は都度ご相談ください

<料金> **G300万円**

二次使用 **+G75万円~/1か月**

※起用モデルにより追加ギャラ発生の可能性有り

二次使用範囲：クライアント様WEB/SNS

※1か月以上のご希望はご相談ください。

# WEBタイアップ Gunosyブーストプラン (モデル起用)

累計3,500万DLを突破した大人気アプリ『Gunosy』でWEB記事を2次使用し外部拡散するプランです。

1.5万~5万PV  
想定で広告運用

グノシー

累計3500万DLを突破。コラム・おもしろなどのエンタメ情報が多く見られ、テレビと同じような体験を求めて使用しているユーザーが多い。直近では、記事だけでなく、動画、LIVE、クーポンなど幅広いコンテンツをユーザーに届けている。

Gunosyアプリ内の  
バナーから  
otonaMUSE.jpの  
WEB記事にリンク



- 制作方法 : CMS/モデル・物カット撮影あり
- 写真点数 : モデル最大3カット想定+商品カット等
- 記事公開日 : 平日/ご希望日時
- 掲載期間 : 1か月間
- 外部リンク : 可
- 報告項目 : 月間PV数  
広告運用クリック数・率 (ビジュアル別)
- オリエン : あり
- 備考・注意事項 :

※PR表記は必須となります ※PVはオーガニックPVと外部誘導を含みます  
 ※PV数の加算も追加料金にて可能です  
 ※料金はgross、代理店マージンは20%想定です。20%以上の場合はご相談ください  
 ※リターゲティングタグ、計測タグの埋め込みをご希望の場合は都度ご相談ください

<料金>	15,000PV想定	<b>G300万円</b>
	30,000PV想定	<b>G350万円</b>
	50,000PV想定	<b>G420万円</b>

二次使用 +G75万円~/1か月

※起用モデルにより追加ギャラ発生の可能性有り

二次使用範囲：クライアント様WEB/SNS

※1か月以上のご希望はご相談ください。

# 広告オプションプラン

# オプション① 動画制作

タイアップ撮影とあわせて動画を撮影いたします。動画内容は、撮影メイキング／世界観を表現するイメージ動画／コンテンツ動画などのご提案が可能です。動画は、otonaMUSE.jpのほか、御社公式WEB・SNSでもご利用いただけます。

メニュー	内容	料金	備考	申込締切
① 撮影メイキング動画	タイアップ撮影風景やオフショットなどで構成いたします。	<b>タイアップ料金 +G80万～</b>	基本事前コンテなし フリー音源での制作となります 15～60秒程度	本誌または Webタイアップ申込と 同時
② 事前コンテあり イメージ動画 コンテンツ動画	スチール撮影時に、動画オリジナルコンテンツも撮影し、動画を制作いたします。	<b>タイアップ料金 +G120万～</b>	事前コンテあり 30～480秒程度	

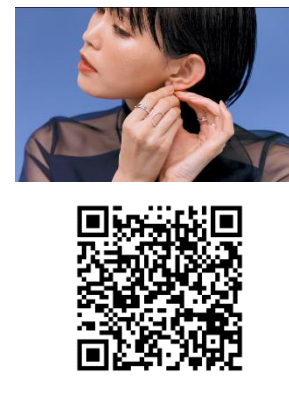
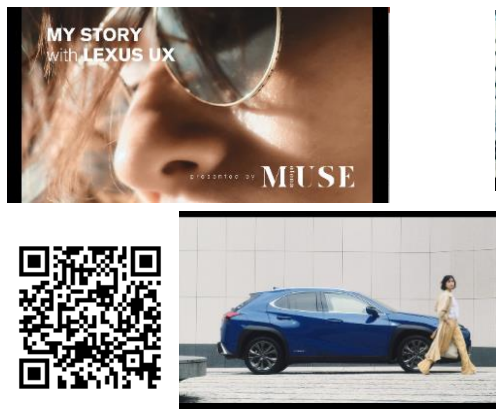
その他 完全オリジナル動画もプランニング可能です。SNS用にリサイズなども可能です。（別途料金）ご相談下さい。

## コンテンツ動画（ショップクルーズ） 「渋谷スクランブルスクエア」様

## イメージ動画 「LEXUS」様

## コンテンツ動画 「パナソニックビューティ」様

## イメージ動画 「ete」様



### 〈備考〉

- ※動画用途は公式WEBサイト、公式SNSの想定です。展開期間は本誌発売から1ヶ月となります。
- SNS運用広告や、店頭での活用をご希望の際は別途お見積もりさせていただきます。
- ※通常モデルを起用する想定です。起用モデルによっては別途料金が発生する可能性があります。
- ※ご希望の動画内容により、プロモデルを起用しない場合もございます。（例：メイクやヘアアレンジのプロセス説明など）
- ※ご希望の内容により、別途費用が発生いたします。（造作、構成、仕様など）

# オプション② SNS投稿・インスタライブ

編集部SNS投稿、インスタライブなどの施策が可能です。

メニュー	内容	料金
編集部Instagramフィード投稿 1回	<ul style="list-style-type: none"> <li>・タイアップで使用した素材、または支給素材を投稿します。</li> <li>・Instagram内でのモデル/競合排除はしません。</li> <li>・ハッシュタグの指定は3つまで可能です。</li> <li>・#PR、#クライアント（ブランド）名は必ず入ります。</li> </ul>	<b>G50万円</b>
オトナミュージアアカウントでのインスタライブ 1回	<ul style="list-style-type: none"> <li>・撮影日やインスタライブ出演者は正式オーダー後に調整となります。</li> <li>・インスタライブはモデル1名orスタイリスト1名orヘアメイク1名で調整します。（2名起用も相談可能です。その場合別途料金が発生する場合がございます。）</li> <li>・インスタライブの配信は、紹介商品によって相談しながら決定させていただきます。</li> <li>・ライブ配信の日時は相談の上決定させていただきます。（平日想定。店頭イベントの場合は応相談。）</li> <li>・インスタライブは、商品内容や実施時期の調整が必要なためエントリー制とさせていただきます。事前にブランド審査をお願いします。</li> <li>・クライアントのInstagramアカウントからの同時配信も可能です。</li> <li>・ご希望のインスタライブの撮影内容や起用モデル・スタッフによっては、別途追加料金が発生する場合がございます。</li> </ul>	<b>G200万円～</b>

インスタライブはフィード&ストーリーでの事前告知込み。  
終了後は、IGTVにアーカイブ格納します。

## インスタライブ実績ブランド

- アメリ
- パナソニックビューティー
- ビーブルバイ コスメキッチン
- ケイトスペード
- マークジェイコブス
- オバジ（ロート製薬）
- ラブレス
- アンファー
- インティミッシミ
- バンヤードストーム
- セゾンカード（アメリカンエキスプレス）
- オルビス

...and more



# 注意事項、お問い合わせ先

※2021年10～12月オーダー分対象の料金となります。

※代理店マージンは20% 想定です。マージンが20%以上となる場合はグロス金額をご調整ください。

※レポートは掲載終了後、タイアップページのPV数をご報告します。

## ◆注意事項

- ・発注後のお申し込みキャンセルは承っておりません。
- ・制作開始後、クライアント様のご都合による企画変更および制作内容の変更があった場合は、制作実費をご請求させていただきます。あらかじめご了承ください。
- ・掲載開始日は営業日（土日祝日、夏季・冬季休業を除く）、掲載スタート時間は10:00～18:00の間となります。
- ・火災、停電、天災地変等の不可抗力、システムの定期的なメンテナンスや移行等または宝島社の責によらない不具合等により、広告が掲載および配信されない時間が発生する場合があります。配信に関しては、掲載スタート予定時間より24時間以内に配信された場合は免責とさせていただきます。あらかじめご了承ください。
- ・記載されている料金は税抜きです。
- ・ユーザーアクセス環境や機種、OSのバージョンなどにより、配信されない場合やうまく表示されない場合があります。あらかじめご了承ください。

## ◆広告運用について

- ・記事公開から、原則3営業日以内に広告運用を開始します。
- ・運用期間は原則1ヵ月間となります。
- ・設定費、運用費が含まれております。
- ・クライアント様のご要望に応じてプランニングも可能です。
- ・事前にクライアント審査があります。営業までお問い合わせください。
- ・動画制作費は別途となります。
- ・宝島社の各SNSアカウントのフォロワーへの配信ではありません。
- ・動画再生回数は3秒以上の再生を1再生とします。

## ◆広告掲載規定

- ・弊社が掲載に不適当と判断した場合、掲載をご遠慮させていただく場合があります。何卒ご了承ください。
- ・広告掲載商品は、競合排除・競合調整を行っておりません。
- ・業種・掲載内容・商品などにより、掲載をお断りさせていただく場合があります。
- ・一部の業種（消費者金融、非科学的広告、ねずみ講、ネットワークビジネス、出会い系サイト、風俗など）については、掲載をお断りする場合があります。詳しくはお問い合わせください。
- ・広告記事とわかる表記、広告主の明記が必要となります。