



ふわっとやさしい暮らし&おしゃれマガジン！

リンネル

発売日 毎月20日発売

★ 創刊 2010年10月

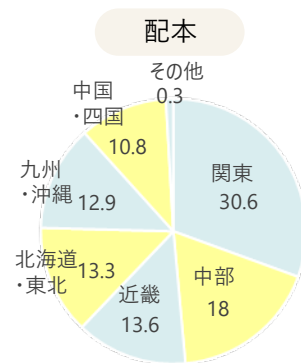
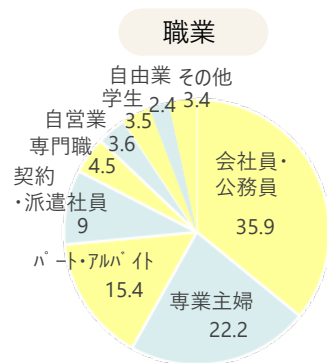
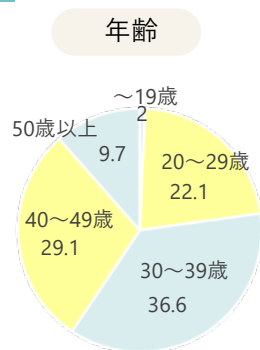
★ 販売部数 **76,027部**※

★ 仕様 L判無線綴

※ABC公査(2024年1~6月)より

リンネルは創刊から一貫して“自分らしく、心地よく、本当にくつろげる暮らしとおしゃれ”を提案しています。“心地よい暮らしとおしゃれ”の小さな芽は、“暮らし系”という大きな輪になって広がっています。流行やブームをやみくもに追いかけるのではなく、ていねいに日々を暮らすことで、満たされた時間を増やす。そんなリンネルの提案、世界感は誌面だけでなく、デジタル、商品コラボ、売り場監修、ブランドの立ち上げと多種多様な世界に広がっています。

読者データ



『リンネル』編集長
西山千香子（にしやまかこ）

デジタルデータ

@liniere_tkj
フォロワー 15万人

@Liniere.tkj
フォロワー 1.5万人

voicy リンネルラジオ
フォロワー 9,500人

@oa-kuralin
友だち 171万人

YouTube リンネル チャンネル
チャンネル登録者数 5.85万人

@liniere_tkj
フォロワー 2.9万人

2025年1月3日現在

料金表

(天地×左右mm)

スペース	料金 (円)	サイズ
表4	2,800,000	273×219
表2見開き	3,800,000	297×470
特表2見開き	3,700,000	297×470
目次対向	2,000,000	297×235
巻頭コラム対向	1,900,000	297×235

(天地×左右mm)

スペース	料金 (円)	サイズ
表3 (単)	1,800,000	297×235
表3見開き	3,300,000	297×470
4色1P	1,800,000	297×235
はがき (1色)	1,900,000	—
タイアップ制作費	1p/375,000	



Liniere.jp

<https://liniere.jp>

2021年4月スタート
 創刊10年を迎えた『リンネル』本誌の世界観を大切に、心地よい暮らしのために“役に立つ”情報を発信していきます。編集部マーケティング・編集力を活かして、信頼感のある独自のコンテンツを発信していくWEBメディアです。

人気コンテンツ

メインコンテンツは、ファッション、ライフスタイル、フード、北欧などの読み物です。日々の暮らしを楽しむための情報を発信していきます。



●人気企画：おぱんつ君のわくわく楽しい12星座占い



●人気企画：おしゃれさんのファッションスナップ



TOPIC

季節にあわせた特集（トレンド トピックス）も随時更新中です。



旅特集



贈り物特集



マネー特集

料金

- 本誌タイアップ転載 G130万円～
- WEBタイアップ 素材支給プラン G100万円～
- WEBタイアップ 商品カット G200万円～
- WEBタイアップ モデル起用プラン G300万円～
- *すべて1.5万PV想定
- スポンサーカテゴリー
新規カテゴリ作成+HTML記事1本+CMS記事3本 600万円～

*詳しくはセールスシートにてご確認ください。

1 本誌+デジタルで より広く読者層にリーチ

多くのファンを持つ本誌に加え、WEBサイト「リンネル.jp」も好調です。LINEの友だち171万人超え、YTBチャンネル登録者数5.85万人超え、インスタグラムフォロワー15万人と全方向で強力なコミュニケーションを実現できる媒体です！



2 家も服も売り場も コラボならおまかせ

住宅からファッション、売り場まで、読者の「ほしい！」を商品に落とし込む、コラボレーションが得意です。



3 チャンネル登録者数 5.85万人突破のYouTube！

本誌でも人気の目利きさんの素敵な暮らしを切り取った、暮らしのVlogシリーズが大人気。日々のルーティンや料理動画を公開中。



4 メディアでも話題の 暮らしの道具大賞

毎年11月売で実施する「暮らしの道具大賞」は、TVやラジオでも取り上げられ、話題性バツグンの企画です。



5 サステナブルな取り 組みを応援します

日々の暮らしの中で取り組めるサステイナブルなアクションや、商品選びについての特集も実施しています。



6 日本の魅力を発信 「リンネルJAPANツアー」

「大人女子のローカル旅」というテーマで、日本国内の様々な地域の魅力や観光情報を伝える特集やタイアップ記事を多数手がけています。



著名人・モデル・インフルエンサー



奈緒



田中麗奈



高橋愛



木村文乃



麻生久美子



上白石萌歌



上白石萌音



浜島直子



高山都



kazumi



ゆべし



kanoco



小谷実由



清水みさと



AYUMI



山口尚美



森貴美子



前田エマ



kakazu



横田美瞳



高見まなみ



千國めぐみ



阿久津ゆりえ



菊池亜希子



臼田あさ美



香菜子



はな



ショコラ



坂本美雨



高梨臨



竹内由衣



前田有紀

目利きさん



マエダサチコ
キャンドルアーティスト



星谷菜々
料理家



柳沢小実
エッセイスト



大谷優依
インテリアスタイリスト



塚みほ
雑貨店店主



後藤由紀子
雑貨店オーナー



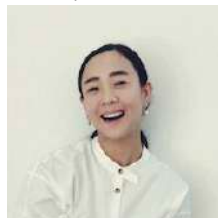
totto
料理家



コウケンテツ
料理家



田中由美子
ライフオーガナイザー®



宇藤えみ
衣食住スタイリスト



マキ
シンプルライフ研究家



高松由佳
ヘアメイク



長井かおり
ヘア&メイクアーティスト



仁田ときこ
エディター・ライター



ミスミノリコ
ディスプレイデザイナー



オモムロニ
雑貨コーディネーター

家族での出演



山口尚美
モデル。ミュージシャンの夫、男女2人の子どもの4人家族。



ショコラ
モデル、ミュージシャン。息子さんとの共演可能。(女兒はモデル)



坂本美雨
ミュージシャン。娘の通称なまごちゃんはSNSでも大人気。



佐藤かな
スタイリスト。洋服の手作り本も出版。娘さん2名と出演も可能。



塚みほ
WEB雑貨店店主。家族3人、娘さんと2人の出演のほか、自宅撮影も。



高山都
モデル安井達郎さんと夫妻での出演可能です。



高見まなみ
モデル。息子さん2名との共演可能。

other



ママアン



おばんつ君



ワヌ山

リンネル
男子会



リンネル男子会



リンネル暮らし部



こどもと暮らし研究会